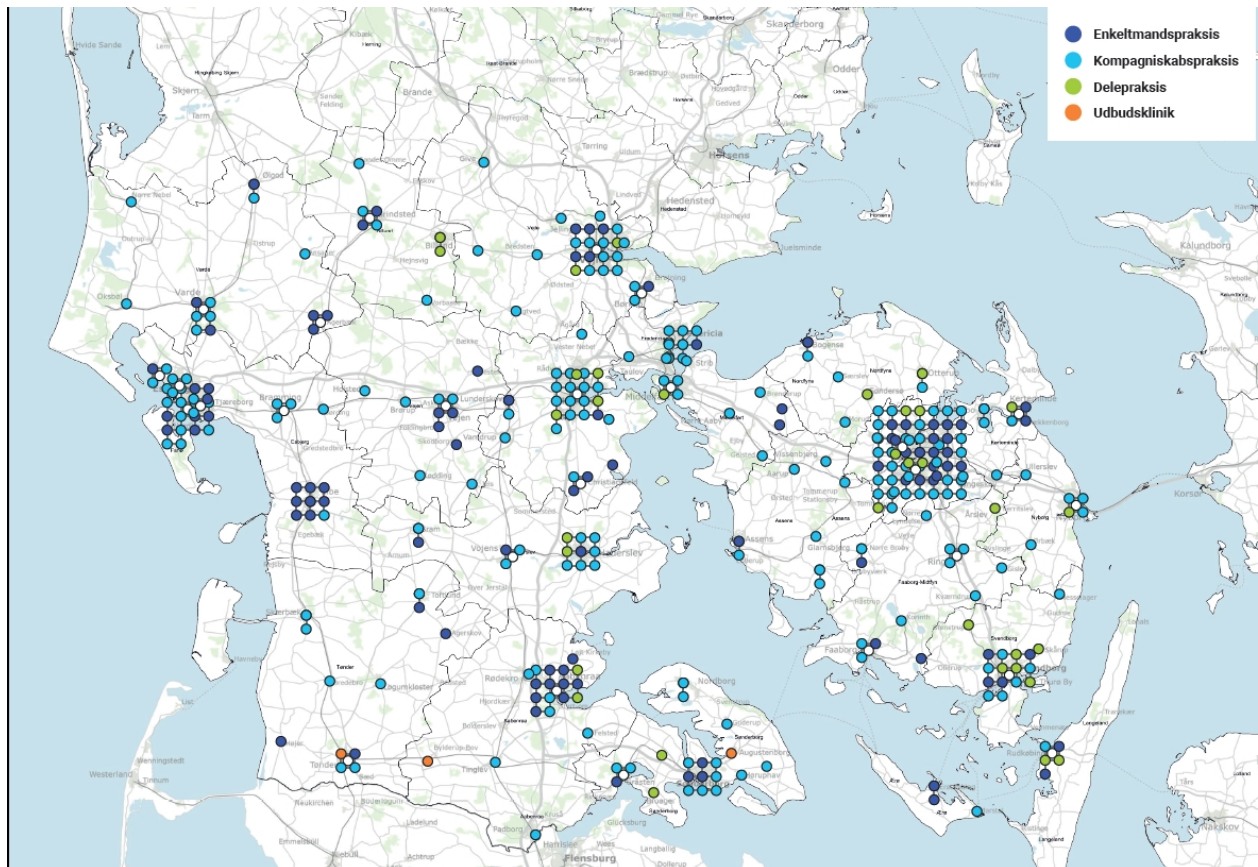


Notat

Status for lægedækning i Region Syddanmark

Til kommunerne i Region Syddanmark som baggrund for input til kommende praksisplan for almen praksis 2025-2028

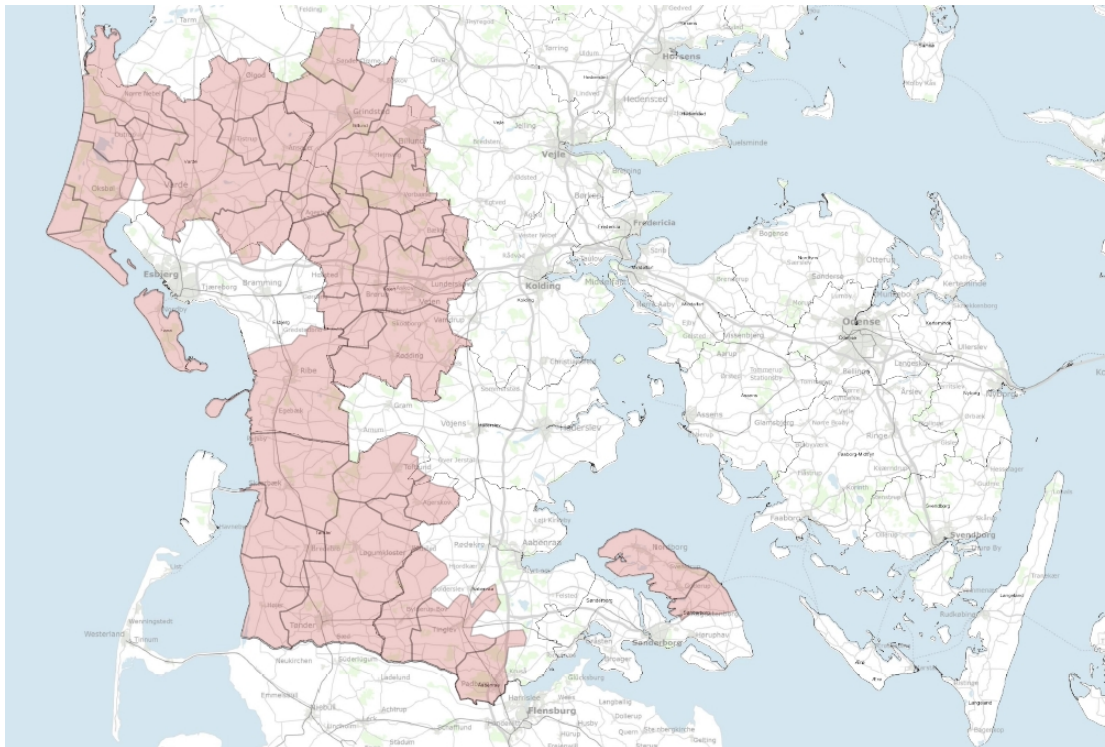
Kort 1: Placering af almen praksis i Region Syddanmark pr. 1. januar 2024



Tabel 1: gennemsnitligt antal sikrede pr. lægekapacitet for kommunerne i Region Syddanmark

Kommune	Antal praksis	Antal kapaciteter	Antal besatte kapaciteter	Antal ubesatte kapaciteter	Antal sikrede	sikrede pr kap	andel praksis m åbent for tilgang
Assens	8	27	27	0	39.016	1.445	75%
Billund	8	18	17	1	29.432	1.635	38%
Esbjerg	39	76	70	6	115.870	1.525	51%
Fanø	1	3	3	0	3.169	1.056	100%
Fredericia	12	33	31	2	52.499	1.591	42%
Faaborg-Midtfyn	15	35	34	1	52.036	1.487	47%
Haderslev	14	36	34	2	53.272	1.480	71%
Kerteminde	7	16	15	1	24.033	1.502	86%
Kolding	26	63	60	3	97.550	1.548	73%
Langeland	5	9	8	1	12.147	1.350	80%
Middelfart	10	28	27	1	41.931	1.498	80%
Nordfyns	7	19	17	2	30.280	1.594	0%
Nyborg	6	18	17	1	26.605	1.478	0%
Odense	62	122	121	1	213.068	1.746	55%
Svendborg	17	39	38	1	60.298	1.546	71%
Sønderborg	20	52	49	3	76.044	1.462	60%
Tønder	12	25	22	3	38.097	1.524	50%
Varde	14	33	28	5	51.189	1.551	0%
Vejen	12	27	26	1	40.710	1.508	0%
Vejle	26	79	71	8	121.433	1.537	46%
Ærø	3	5	5	0	5.880	1.176	0%
Aabenraa	20	37	34	3	56.280	1.521	0%
Hovedtotal	344	800	754	46	1.240.839	1.551	57%

Kort 2: Lægedækningstruede områder udpeget af Regionsrådet pr. april 2024



De lægedækningstruede områder i Region Syddanmark pr. april 2024 er:

- Tønder-, Vejen-, Varde-, Billund-, Fanø kommuner
- 6760 Ribe, 6330 Padborg, 6360 Tinglev og 6372 Bylderup-Bov
- Augustenborg og Nordborg

Områderne opdateres minimum hvert halve år (april og nov.) og kan ses her:

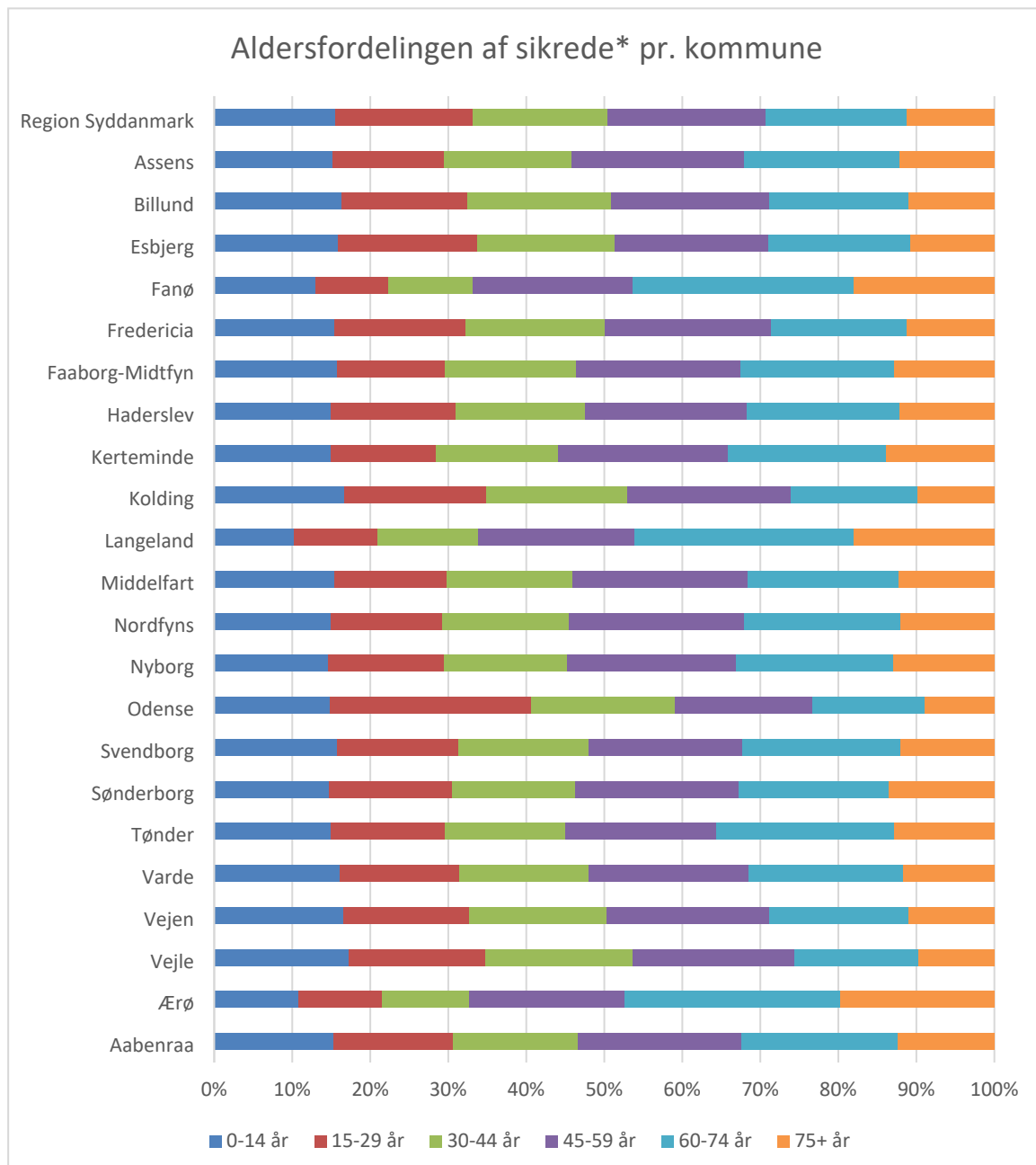
[Lægedækningstruede områder udpeget af Udvalget for det nære sundhedsvæsen i Region Syddanmark](#)

Tabel 2: Prognose over forventet af- og tilgang til almen praksis 2023 – 2028

Periode		Område				
		Fyn	Lillebælt	Sydvest- jylland	Sønder- jylland	Region Syddanmark
2023	Forventede ophør*	17	8	15	13	53
	Forventede afsl. H-udd	18	13	4	9	44
2024	Forventede ophør	6	4	6	3	19
	Forventede afsl. H-udd	18	12	5	10	45
2025	Forventede ophør	3	2	6	5	16
	Forventede afsl. H-udd	22	15	8	6	51
2026	Forventede ophør	5	7	4	4	20
	Forventede afsl. H-udd	24	18	9	4	55
2027	Forventede ophør	5	1	6	4	16
	Forventede afsl. H-udd	24	22	9	5	60
2028	Forventede ophør	10	4	2	8	24
	Forventede afsl. H-udd	24	22	6	4	56
2023- 2028	Forventede ophør	46	26	39	37	148
	Forventede afsl. H- udd	130	102	41	38	311

*Baseret på 66 år som gns. Pensionsalder

Figur 1: Aldersfordeling af sikrede pr. kommune



*Aldersfordelingen er opgjort på basis af beliggenhedskommunen for den praksis, borgeren er tilmeldt, ikke borgerens bopælskommune.